

Lageplan

## filmpalast PALAST THEATER GÖRLITZ

### UMBAU & SANIERUNG EINBAU 4 NEUER KINOSÄLE

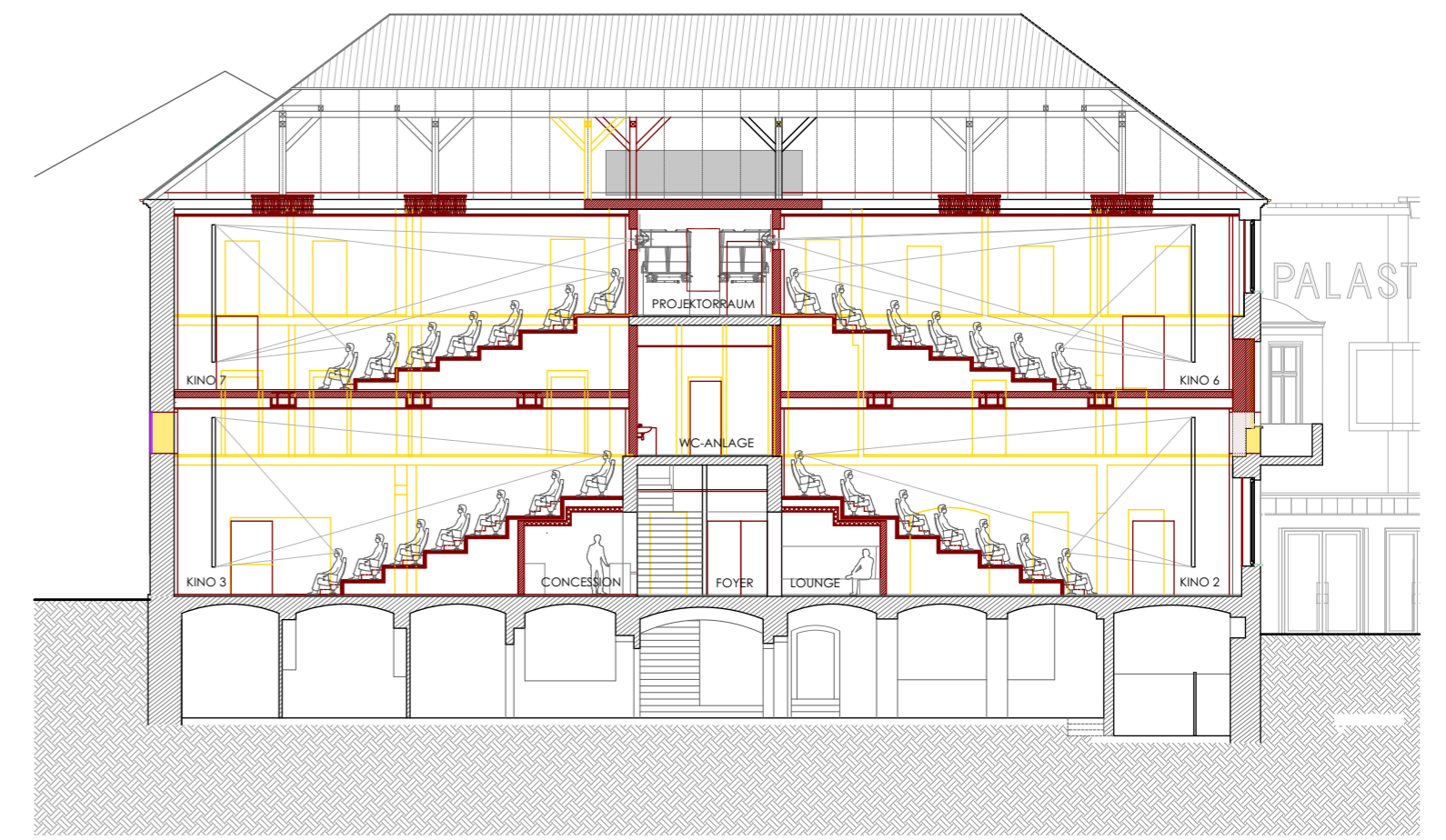
**BAUHERR**  
Kieft & Kieft Filmtheater Sachsen GmbH, Rehna

**PLANUNG & BAUBETREUUNG**  
Architekturbüro Christian Weise, Görlitz

**NUTZFLÄCHE**  
ca. 1040m<sup>2</sup> ohne Keller

**BAUKOSTEN**  
ca. 3 Millionen

**BAUZEIT**  
Juli 2017- April 2018



Schnitt durch die Kinosäle



Abbruch und Entkernung

### GESCHICHTE / EHEMALIGE NUTZUNG

**1850**  
Erste Erwähnung als **Gasthof Rheinischer Hof**

**1893**  
**Hotel Preußischer Hof** mit Etablissement, großem Garten und Saal entwickelten sich schnell zu beliebten Veranstaltungsorten

**1920**  
Palast-Theater, Jakobstr. 16, 760 Plätze, Inh: Max Neue

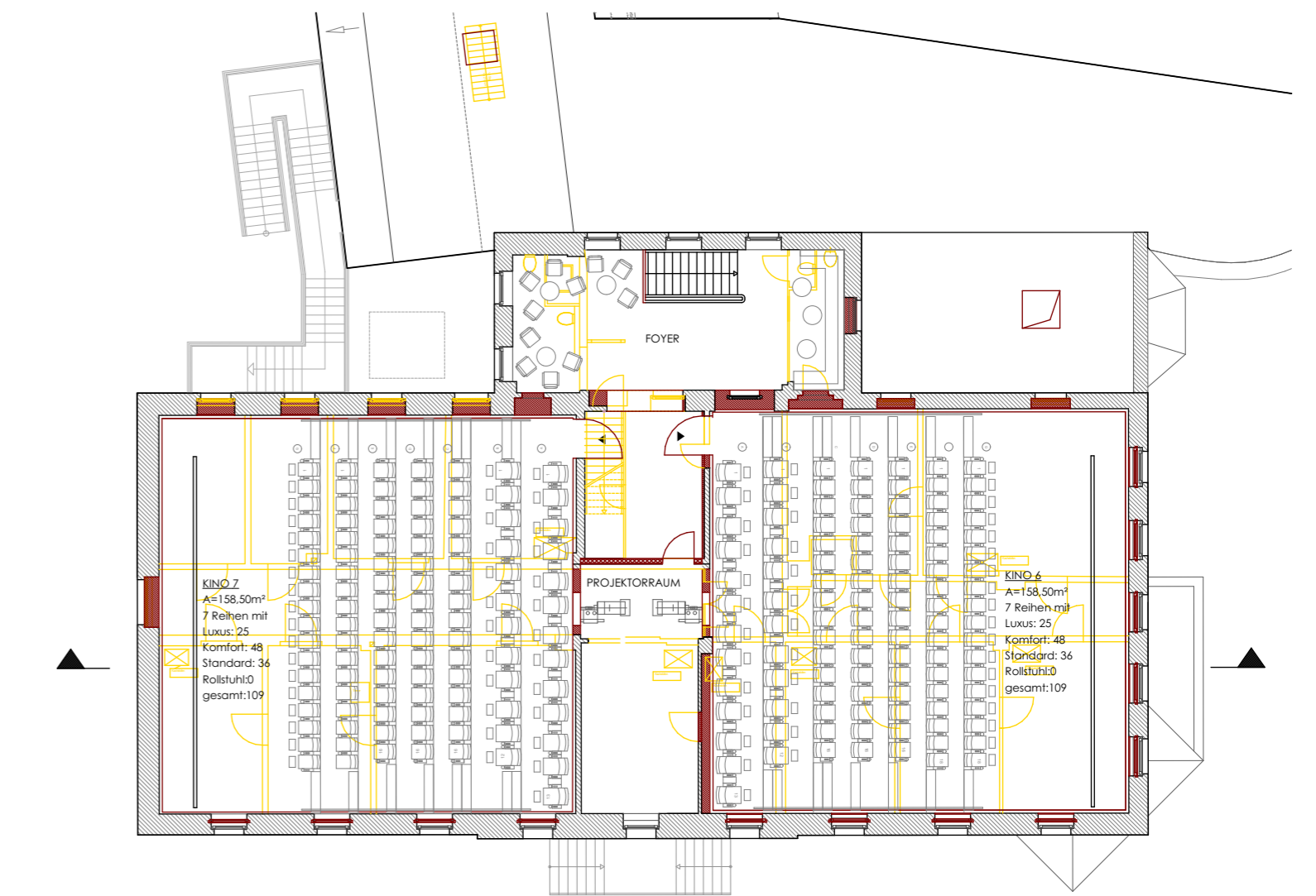
**1931**  
erfolgte ein umfangreicher Umbau der beiden Häuser, die Platzanzahl des Kinosales wurde auf über 1000 erweitert

**1950**  
**Palast-Lichtspiele**, Sovexport Kino 1000 Plätze

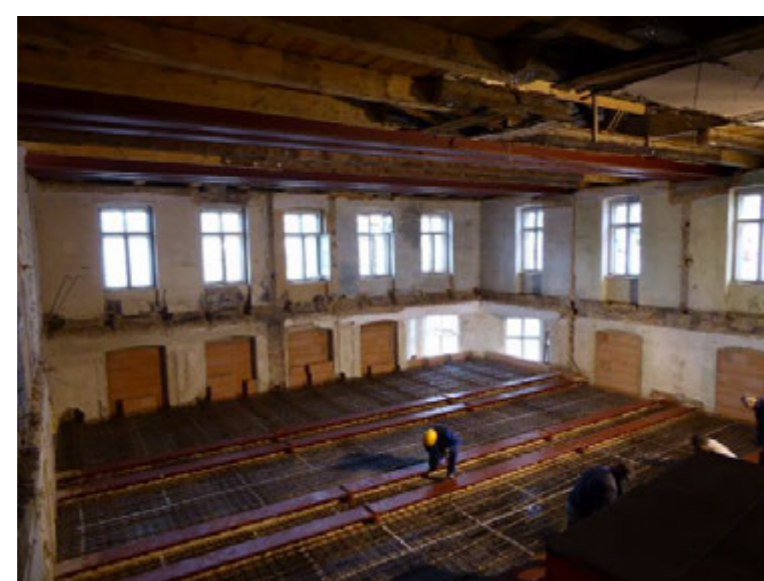
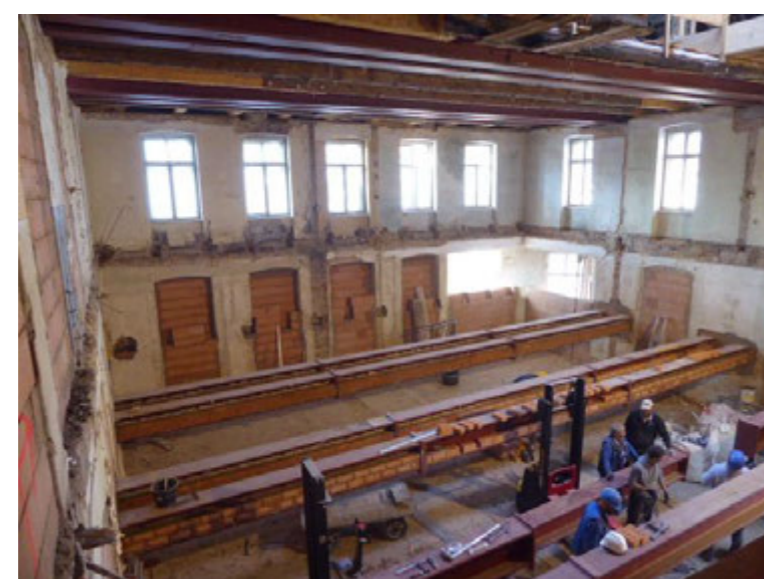
**1993**  
**Palast-Theater**, 842 Plätze  
Inh. Kieft&Politt Filmtheater GmbH in Sachsen

**2004**  
Palast-Theater, Teilrenovierung

**2012**  
Komplexe Umrüstung der analogen Vorführtechnik auf Digitalbetrieb,  
3 der 5 Abspelstätten erhalten modernste 3D Technik



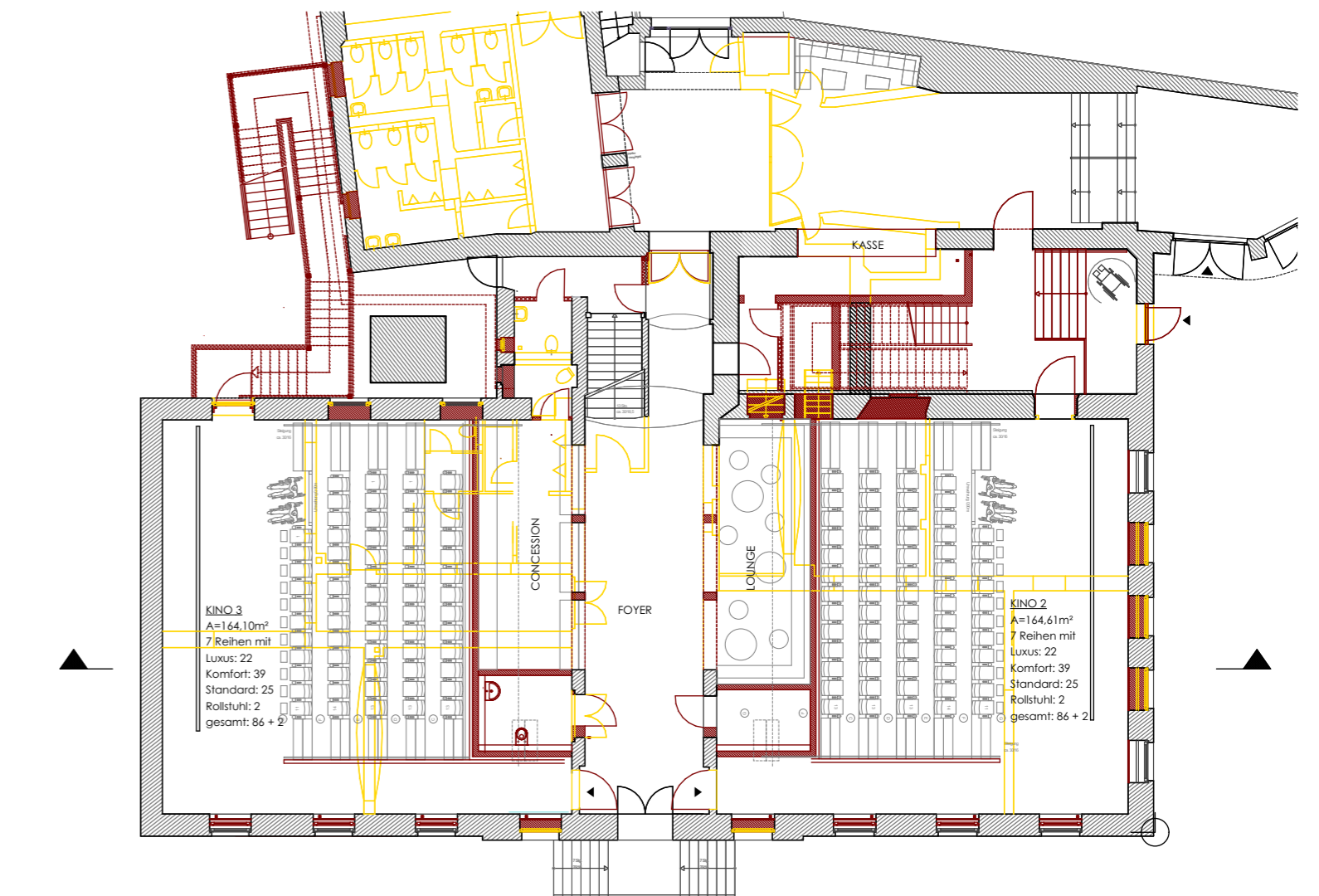
Grundriss Obergeschoss



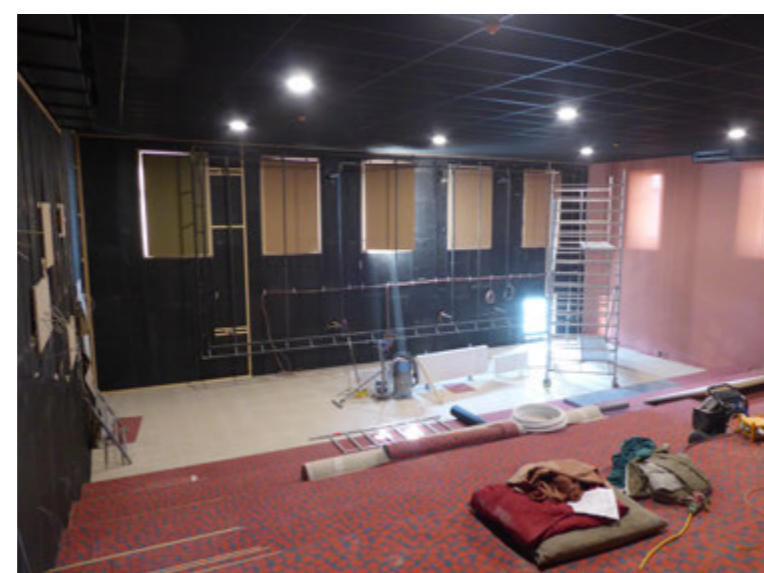
Deckeneinbau

### SANIERUNGMAßNAHMEN AM BAUDENKMAL JAKOBSTRASSE 16 - GÖRLITZ

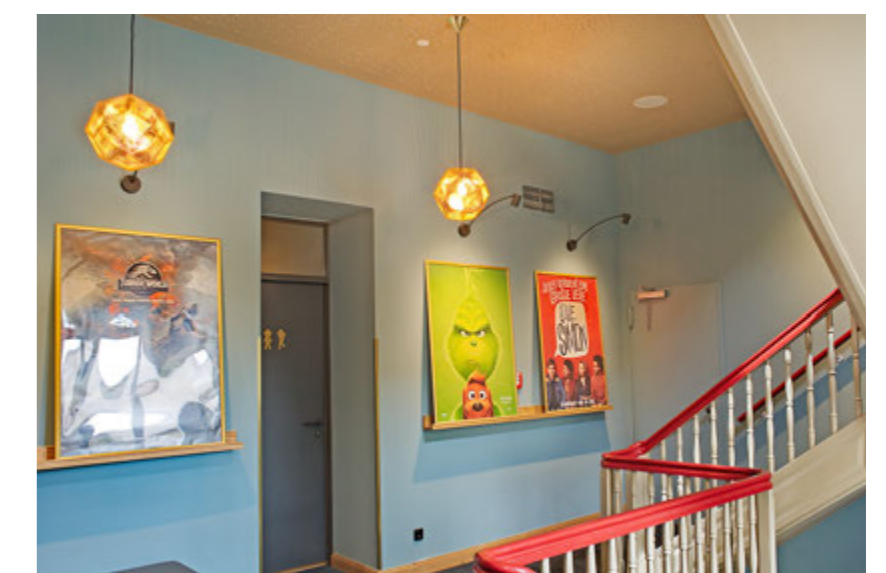
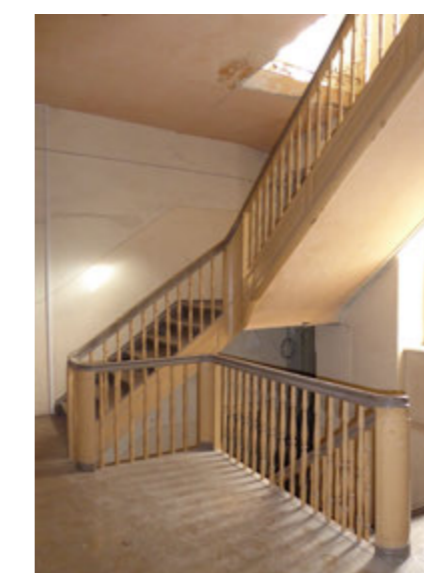
- Sanierung der äußeren Hülle
- Fassadenstückinstandsetzung
- Sanierung Dachtragwerk inkl. neuer Dachdeckung
- Sicherung historischer Bauelemente vor Entkernung
- Einbau von vier neuen Kinosälen im Erd- und Obergeschoss, durch den Einbau zwei neuer Decken nach der kompletten Gebäudeentkernung
- im Erdgeschoss ist ein neues Foyer mit Lounge und Concessionbereich entstanden
- Errichtung einer neuen WC-Anlage im 1. Obergeschoss
- im Dachgeschoss ist die Lüftungsanlage untergebracht
- Instandsetzung und Erhaltung der historischen Kastenfenster und Ergänzung von Spezialfensterläden für die innere Verkleidung
- die Fenster im Treppenhaus mit Bleiglasanteil wurden aufgearbeitet und in die Innenraumgestaltung integriert
- Schaffung eines barrierefreien Zuganges
- Errichtung eines barrierefreien WC's



Grundriss Erdgeschoss



Ausbau der Kinosäle



vor / nach dem Umbau



vor / nach dem Umbau